

Polska



Czego wymaga fiskus

2015-06-15 11:28:21



Firmy, które prowadzą działalność gospodarczą w Japonii, muszą płacić podatki od dochodów pochodzących z działalności w tym kraju.



Polska podpisała z Japonią umowę o unikaniu podwójnego opodatkowania w zakresie podatków i dochodów.

Stopy podatku dochodowego od osób prawnych (dane w proc.)

Kategorie podatkowe	Do 4 mln jenów	Od 4 mln jenów do 8 mln jenów	Ponad 8 mln jenów
Podatek od osób prawnych			
Podatek lokalny (stawka ruchoma)	22,00	22,00	30,00
(1) Prefekturalny	1,10	1,10	1,50
(2) Komunalny	2,70	2,70	3,69
Podatek od działalności gospodarczej	5,00	7,30	9,60

Całkowita stopa podatkowa	30,80	33,10	44,79
Efektywna stopa podatkowa	29,33	30,85	40,87

Od czasów reformy podatkowej z 1999 roku standardowy CIT jest na stałym poziomie 30 proc., progresywny tzw. podatek prefekturalny (enterprise tax) – w maksymalnej wysokości 9,6 proc., zaś tzw. inhabitant tax – od 5,0 proc. do 12,3 proc.

Niższa, 22-proc. stawka odnosi się jedynie do firm o kapitale poniżej 100 milionów jenów i zysku poniżej 8 milionów jenów. Niższa stawka pozostałych podatków może być zastosowana do małych lub średnich przedsiębiorstw o kapitale poniżej 100 milionów jenów.

Stopy podatku dochodowego od osób prawnych - zmiany obowiązujące od 1 kwietnia 2012 r. do 1 kwietnia 2015 r. (dane w proc.)

Kategorie podatkowe	Do 4 mln jenów	Od 4 mln jenów do 8 mln jenów	Ponad 8 mln jenów
Podatek od osób prawnych	15,00	15,00	25,50
Podatek wyrównawczy w ramach odbudowy regionów dotkniętych kataklizmem 11 marca 2011 r.	1,5	1,5	2,55
Podatek lokalny (stawka ruchoma)			
(1) Prefekturalny	0,75	0,75	1,27
(2) Komunalny	1,85	1,85	3,14
Podatek od działalności gospodarczej	2,70	4,00	5,30
Lokalny podatek od działalności gospodarczej	2,19	3,24	4,29

Całkowita stopa podatkowa	23,99	26,34	42,05
Efektywna stopa podatkowa	22,86	24,56	38,37

Podatek od osób fizycznych

Kategorie podatku od osób fizycznych		Stopy podatkowe (dane w proc.)
-	Do 1 950 000 jenów	5
Ponad 1 950 000 jenów	Do 3 300 000 jenów	10
Ponad 3 300 000 jenów	Do 6 950 000 jenów	20
Ponad 6 950 000 jenów	Do 9 000 000 jenów	23
Ponad 9 000 000 jenów	Do 18 000 000 jenów	33
Ponad 18 000 000 jenów	-	40

Stopy podatkowe dla rezydentów (dane w proc.)

Stopa podatku prefekturalnego	Stawka stała	4
Stopa podatku komunalnego	Stawka stała	6

Informacje na temat japońskiej polityki podatkowej są dostępne na stronie Ministerstwa Finansów. Natomiast

więcej informacji na temat podatku od osób prawnych i fizycznych można znaleźć na stronach internetowych JETRO.

Przepisy celne

Towary zwolnione z cła:

- ubrania
- artykuły toaletowe
- przedmioty osobistego użytku
- przedmioty potrzebne do wykonywania zawodu podczas pobytu w Japonii
- prezenty, w ilości nie wskazującej na to, że przeznaczone są na handel, których wartość nie przekracza 200 tys. jenów (w cenach z kraju zakupu).

Osoby dorosłe tzn. te, które ukończyły 20. rok życia, mogą przewozić bez cła alkohol i wyroby tytoniowe w następujących ilościach:

- trzy butelki alkoholu - jedna butelka = ok. 760 cc
- cygara (100 szt.)
- papierosy (400 szt.)
- inny rodzaj tytoniu (500 g)
- oraz perfumy -2 uncje / jedna uncja = ok. 28 cc

Do Japonii można wwieźć dowolną kwotę pieniędzy, ale powyżej 1 mln jenów należy ją zadeklarować.

Zadeklarować trzeba też złoto w sztabkach. Jeśli chodzi o leki, to na własny użytek można sprowadzić dwumiesięczny ich zapas. Można też wwieźć 24 sztuki paraleków do stosowania zewnętrznego.

W przypadku przekroczenia tych limitów należy skontaktować się z regionalnymi biurami do spraw zdrowia i opieki lekarskiej, na lotniskach (czynne od poniedziałku do piątku w godz. 9:30 do 17:45).

Zwierzęta można wwieźć pod warunkiem posiadania ich świadectwa zdrowia. Przy przekraczaniu granicy muszą być one jednak zbadane przez urzędników decydujących o konieczności kwarantanny, trwającej dwa tygodnie, na koszt właściciela. Koty i psy muszą mieć zaświadczenie o szczepieniu przeciw wściekliźnie.

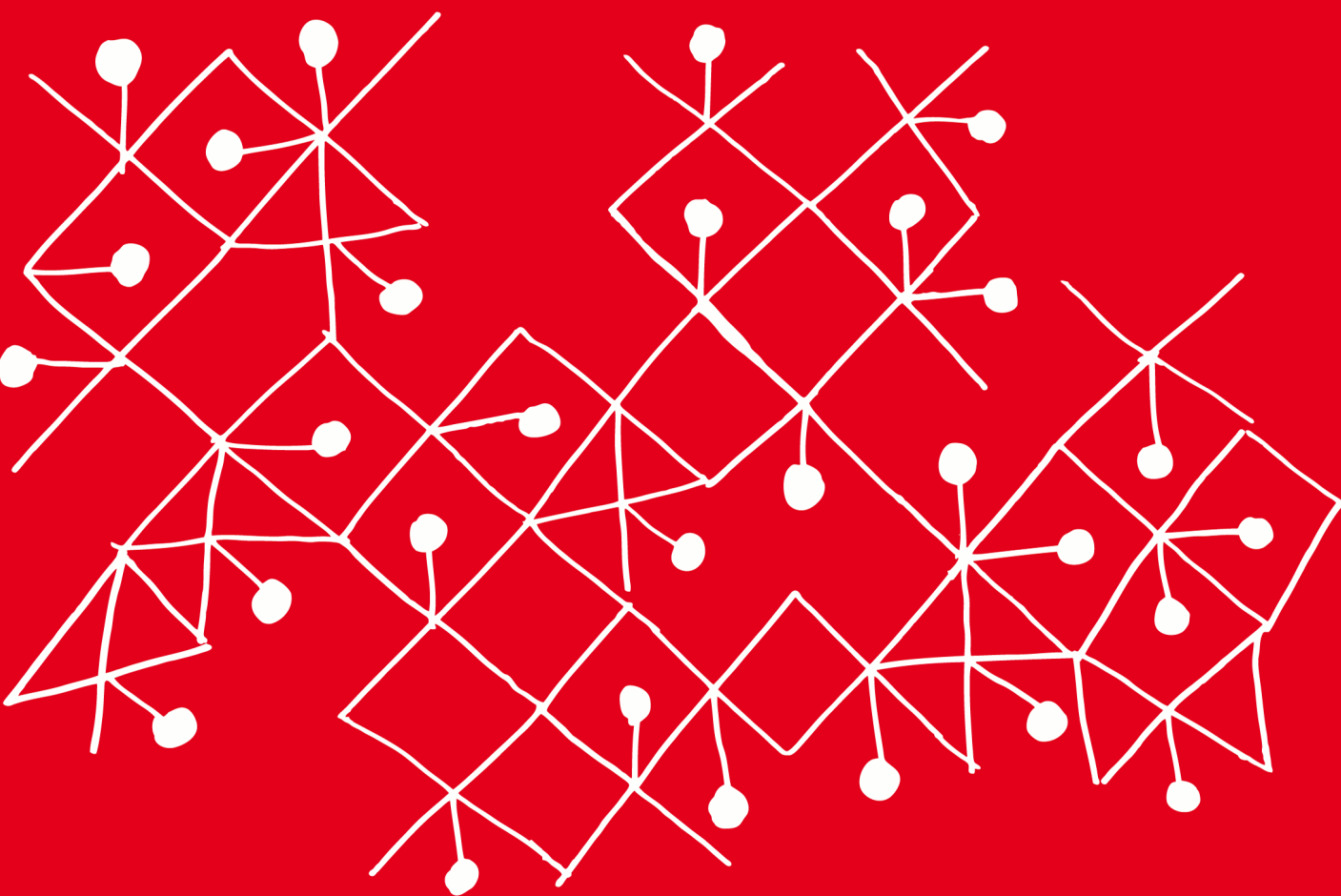
Zakaz wwożenia:

- żywności pochodzenia zwierzęcego, nawet kupionej na lotniskach europejskich, w sklepach bezcłowych
- kwiatów (także ciętych)
- owoców
- roślin
- nasion

- narkotyków
- stymulantów - amfetamina, met-amfetamina
- substancji psychotropowych
- przedmiotów imitujących monety, papierowe banknoty
- książek, rysunków i innych przedmiotów o treści pornograficznej
- przedmiotów chronionych prawem patentowym, wobec których są zastrzeżone prawa autorskie, np. projekty
- broni i amunicji

Prawo japońskie jest bardzo surowe dla osób przemycających narkotyki, broń, amunicję i treści pornograficzne.

Za przedłużenie pobytu bez ważnej wizy grozi kara wydalenia z Japonii na własny koszt, z zakazem wjazdu na jej terytorium przez pięć lat. Według prawa to przekroczenie przepisów imigracyjnych.



INNOWACYJNA GOSPODARKA
NARODOWA STRATEGIA SPÓJNOŚCI



**MINISTERSTWO
ROZWOJU**

UNIA EUROPEJSKA
EUROPEJSKI FUNDUSZ
ROZWOJU REGIONALNEGO



Projekt jest współfinansowany przez Unię Europejską ze środków Europejskiego Funduszu Rozwoju Regionalnego