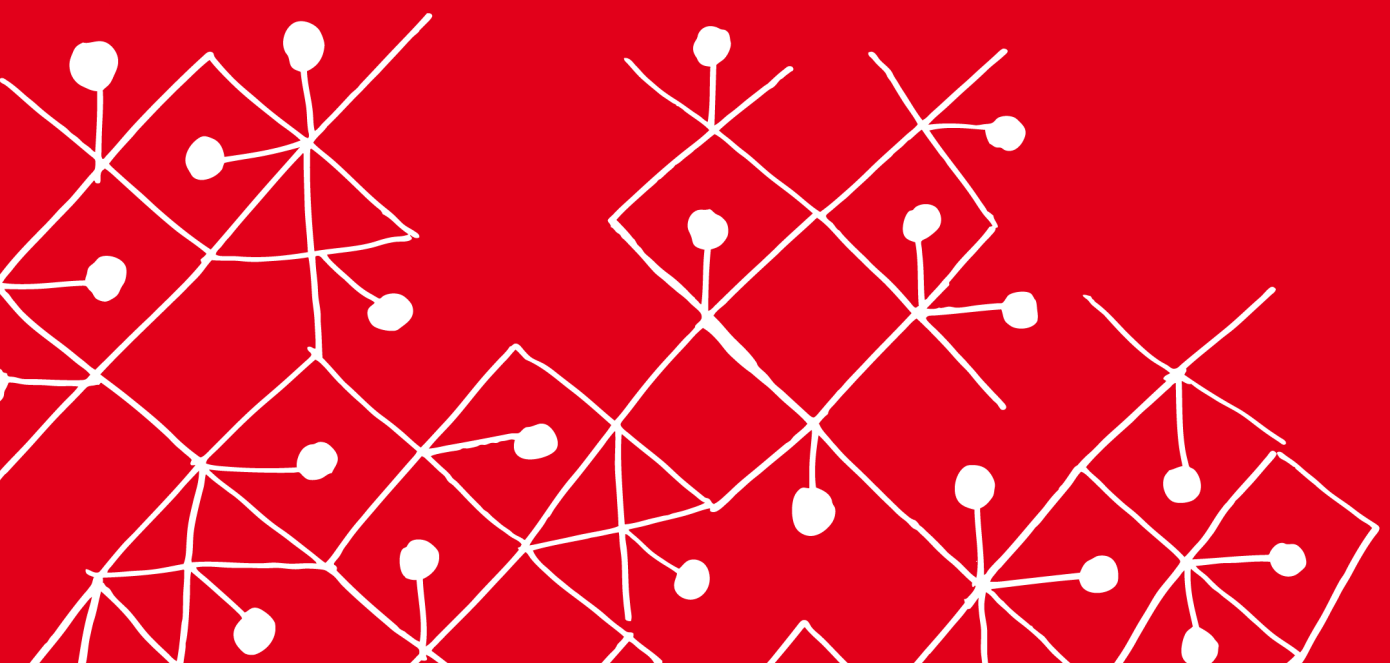


**Polska**



Kalejdoskop firmowy

2015-06-15 11:23:10



W Japonii firmy z Polski mogą prowadzić działalność gospodarczą jako: przedstawicielstwo, oddział, filię lub spółkę z ograniczoną odpowiedzialnością-partnerską i cywilną. Inne możliwości prowadzenia działalności gospodarczej to utworzenie joint-venture z firmą japońską lub inwestycyjną albo nabycie udziałów w japońskiej firmie.



## Rodzaje firm

1. Przedstawicielstwo (代表事務所, representative office) może zajmować się: badaniami rynkowymi, gromadzeniem informacji, nabywaniem dóbr, reklamą i publikacją, ale nie może prowadzić działalności handlowej. Nie ma też uprawnień do otwarcia rachunku bankowego lub zawarcia umowy najmu nieruchomości. Umowy tego typu mogą być zawierane przez firmę-matkę lub jej reprezentanta. Otworzenie przedstawicielstwa nie wymaga rejestracji.
2. Oddział (支店, branch office) ma pełną zdolność do czynności prawnych, jednakże nie posiada odrębnego statusu prawnego i podlega pod status prawny macierzystej firmy, dlatego wszelkie zobowiązania zaciągnięte przez oddział obciążają firmę-matkę. Oddział jest najczęściej wybieraną formą prowadzenia działalności gospodarczej w Japonii przez obcokrajowców.
3. Filia (子会社, subsidiary company) jest oddzielną firmą w stosunku do zakładającej ją firmy zagranicznej, stąd odpowiedzialność macierzystej firmy jest ograniczona do wysokości udziałów w kapitale zakładanej spółki. Firma zagraniczna jest zobowiązana wskazać, jaką ta spółka będzie miała formę: spółki akcyjnej (株式会社, joint-stock corporation), spółki z o.o. (有限責任会社, limited liability company) lub innej zbliżonej formy określonej w japońskim prawie spółek handlowych (np.: 無限責任合資会社, unlimited partnership lub 有限責任合資会社, limited partnership).
4. Forma spółki partnerskiej i cywilnej (有限責任合資会社, limited liability partnership) jest partnerstwem tylko między partnerami posiadającymi udziały w spółce, których odpowiedzialność jest ograniczona do wysokości udziałów. Spółka nie podlega opodatkowaniu, ale podatek zależy od dochodów liczonych od udziałów partnera w spółce.



**INNOWACYJNA GOSPODARKA**  
NARODOWA STRATEGIA SPÓJNOŚCI



**MINISTERSTWO  
ROZWOJU**

**UNIA EUROPEJSKA**  
EUROPEJSKI FUNDUSZ  
ROZWOJU REGIONALNEGO



Projekt jest współfinansowany przez Unię Europejską ze środków Europejskiego Funduszu Rozwoju Regionalnego